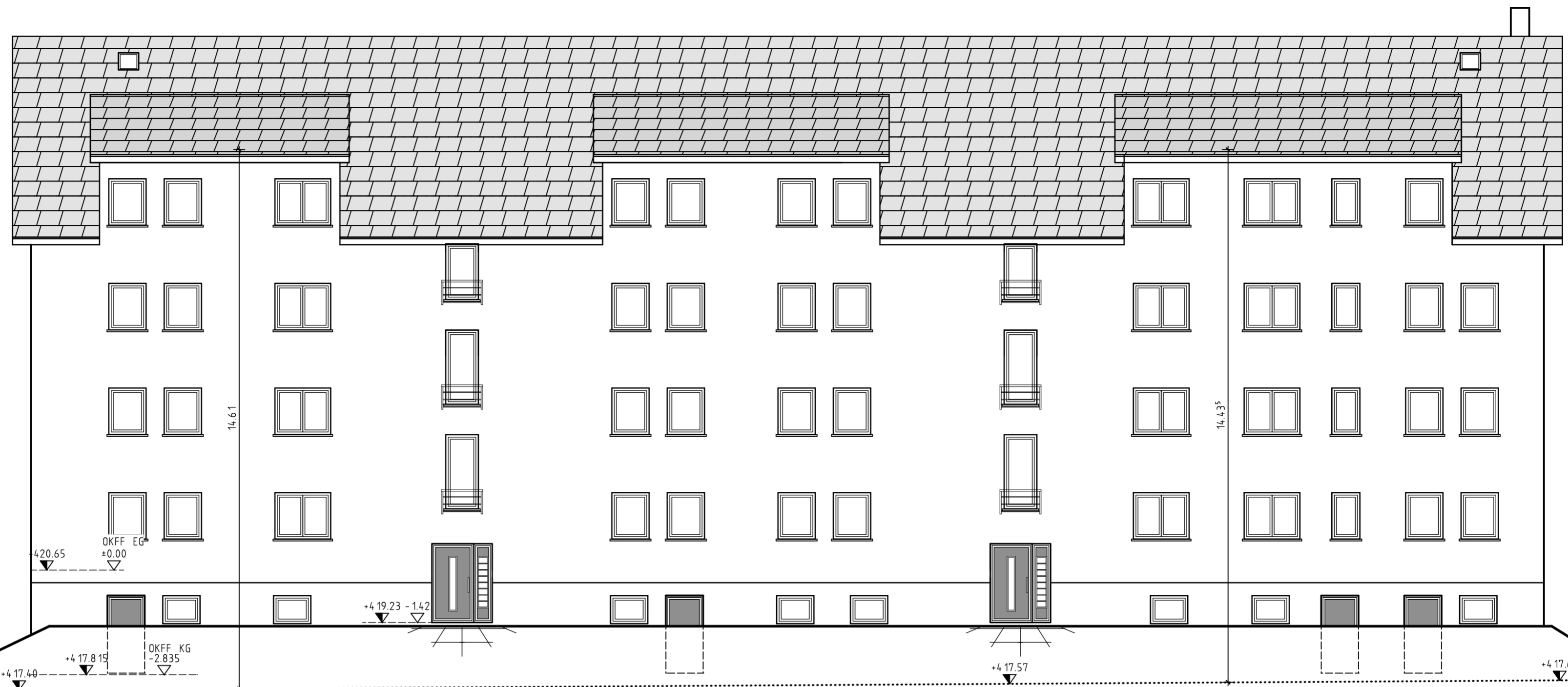
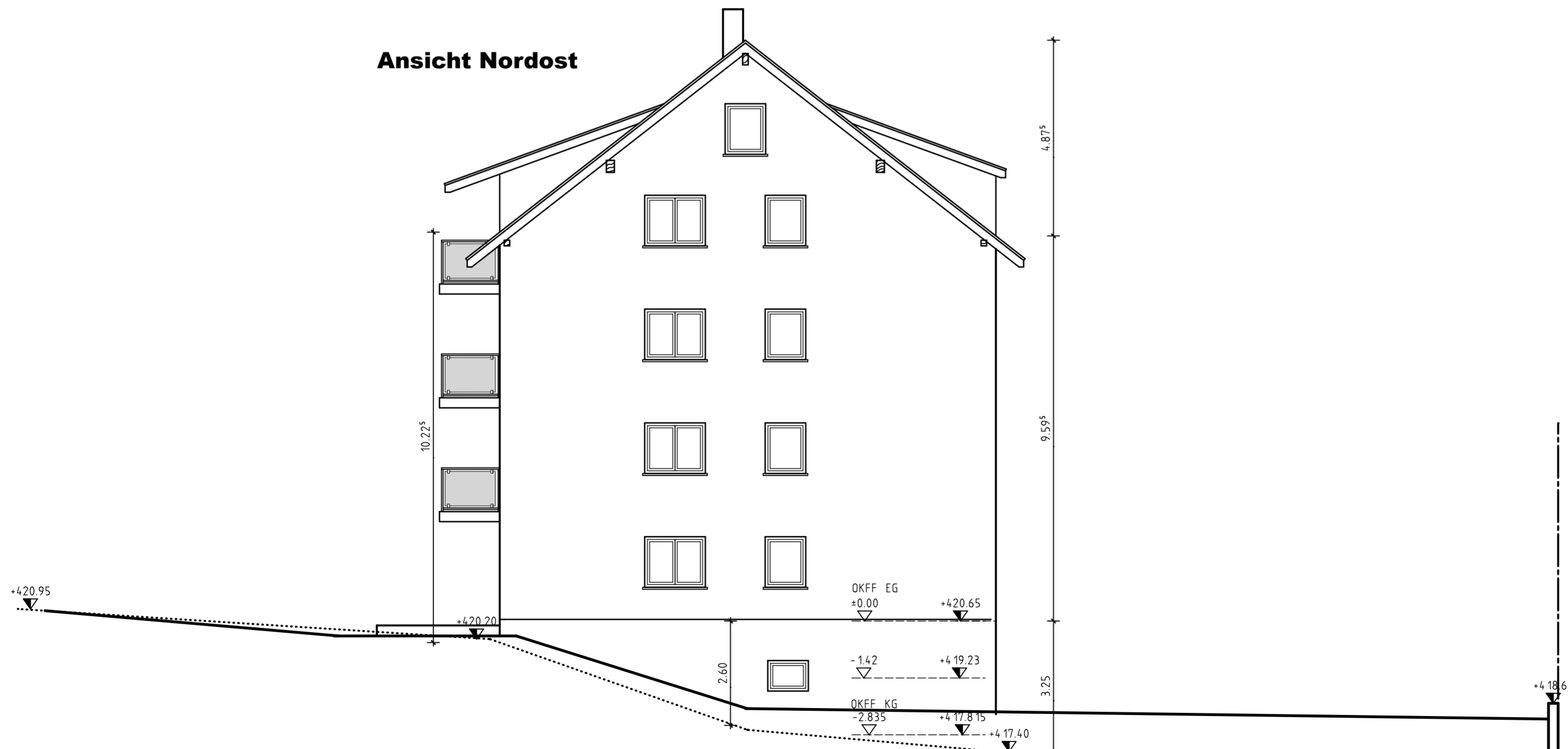


Ansicht Nordwest



Ansicht Nordost



— geplantes Gelände
 vorhandenes Gelände

d			
c			
b			
a			
	Datum	Gez.	Änderungen
Planungsstudio Dipl.Ing. Andreas Päßler			
Alberodaer Straße 72, 08280 Aue			
Telefon 03771 / 391443 Fax 03771 / 318105			
Datum:	01.12.2014	Projekt Nr.	2014-063
Gezeichnet:	P. Stahr	Plan Nr.	008
Geprüft:	A. Päßler		
Maßstab	Projekt	Neubau EFH AU+GE Immobilien GbR	
100	Planinhalt	Ansichten Blatt 2	